



„Mit der Frage, wie man komplexe Netze praxisingerecht testen kann, beschäftigt sich EANTC schon seit Anfang der Neunziger Jahre. Ende 1999 wurde aus der Technischen Universität Berlin das European Advanced Networking Test Center ausgegründet. EANTC prüft große Datennetzwerke auf Leistungsfähigkeit und Stabilität. Projektron BCS sorgt dafür, dass im Projektmanagement der Informationsfluss stimmt.“

von Gabriele Schrenk

Vorstand | EANTC AG

EANTC AG

www.eantc.com



Branche: IT-Infrastrukturen, Telekommunikation
Kunde seit: 2001
Anwender: 38
Softwarebetrieb: eigene Installation

Meistgenutzte Funktionen: Ressourcenplanung, Kontaktmanagement, Projektcontrolling, Projektplanung, Spesenmanagement, Urlaubsplanung, Vertragsmanagement, Zeiterfassung

Stand: 05/2022

EANTC – Netztechnologie-Kompetenz-Zentrum

Von der Finanzwirtschaft über den Internet-Provider bis zum produzierenden Gewerbe: Netzwerke sind zentrale Bestandteile eines jeden Unternehmens. Sie stellen hohe Anforderungen an Zuverlässigkeit, Leistungsfähigkeit und Sicherheit.

Schon kurze Ausfälle können

immense Kosten verursachen, der Schutz gegen Angriffe hat höchste Priorität. EANTC bietet realitätsgerechte Testdienstleistungen für Unternehmen, Service Provider und Hersteller von Netzwerk-Komponenten.

Außerdem beraten wir Kunden in Sachen Netzdesign und Ausschreibungsgestaltung. Wir testen Hardware und Netzwerke zum Beispiel vor Inbetriebnahme, um

Fehler und Optimierungspotentiale zu finden oder um das Verhalten bei hoher Last zu simulieren.

Zu unseren Kunden gehören internationale Hersteller und Internet Service Provider und Carrier sowie Unternehmen aus dem Bank- und Versicherungswesen, der Automobilindustrie und dem Bereich Verkehr/Logistik.

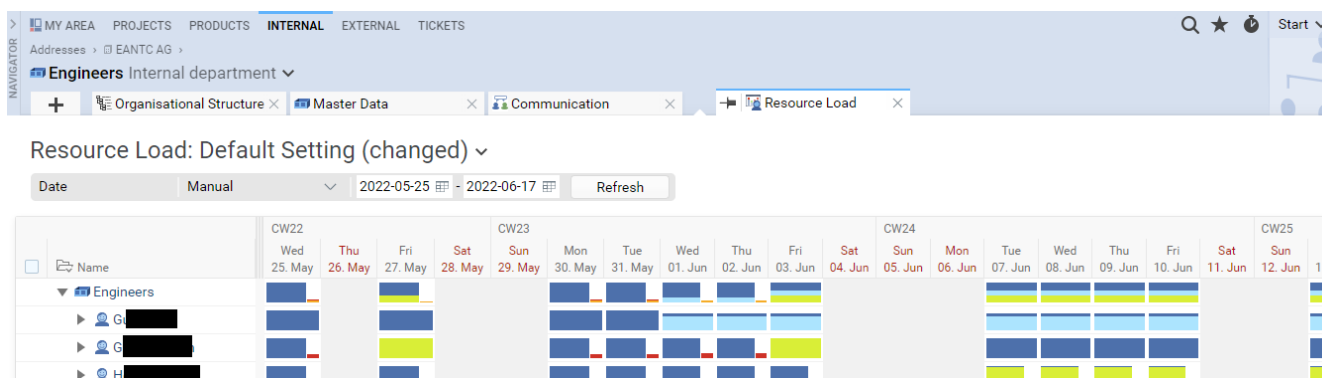
Früh für BCS entschieden

Auf die Projektmanagement-Software Projektron BCS stießen wir schon sehr früh – Projektron hatte gerade den Gründerwettbewerb Multimedia 2001 des Bundesministeriums für Wirtschaft und Technologie gewonnen. Und so wurde EANTC zu einem der ersten Unternehmen, das Projektron BCS einsetzte.

Denn schon im Beta-Stadium gefiel uns das Konzept von Projektron BCS: Das System legt nicht wie ein Krake seine Arme auf je-



Unsere alltägliche Arbeit orientiert sich an höchsten Qualitätsstandards.



Dank der Ressourcenplanung in Projektron BCS behalten wir immer den Überblick über die Auslastung unserer Mitarbeiter.

den Bereich des Unternehmens, sondern lässt sich leicht in vorhandene Strukturen einbinden. Man muss nicht alles auf die Software ausrichten, sondern kann selbst entscheiden, welche Bereiche man in welchem Umfang nutzen möchte.

Projektron BCS zeigt die Auslastungen der Mitarbeiter

Die Projektron-Software nutzen wir heute nicht nur für unsere Projektplanung und unser Projektcontrolling, sondern auch, um Informationen allen Mitarbeitern unseres Unternehmens zur Verfügung zu stellen.

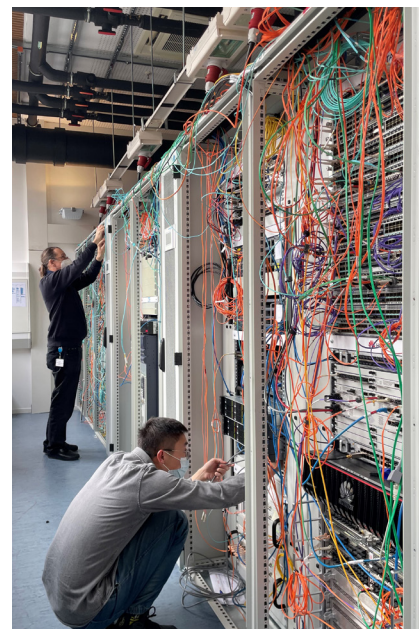
Das betrifft Adress- und Kalenderfunktion für jeden Mitarbeiter sowie die Synchronisation mit dem jeweiligen Handy, oder zum Beispiel auch die Ressourcenplanung. Hier lässt Projektron BCS die Zahnräder ineinandergreifen: Auswirkungen von Urlaubs- und Krankheitszeiten unserer Mitarbeiter auf mehr Transparenz gesorgt.

Dadurch, dass sich Projekte in der Software genau nachverfolgen und analysieren lassen, können unsere Mitarbeiter schon in der Planungsphase genauer einschätzen, wie viel Aufwand mit welchen Bestandteilen verbunden ist und welche Details besonderes Augenmerk erfordern. Auf unsere Initiative wurden Funktionserweiterungen von Projektron umgesetzt, die es unseren Vertriebsmitarbeitern ermöglichen, Projekte schon in der Akquisitionsphase zu erfassen, abzuschätzen und die Umsatzplanung daraus abzuleiten.

Offenes Ohr für die Wünsche der Kunden

Hervorheben möchten wir auch den guten persönlichen Kontakt, der zu den Verantwortlichen von Projektron besteht. In all den Jahren der Zusammenarbeit haben wir unseren Partner stets als sehr professionelles Unternehmen mit kompetenten Mitarbeitern erlebt, das für spezielle Wünsche und Anforderungen stets ein offenes Ohr hat.

In dieser Zeit hat sich Projektion von einer kleinen innovativen Softwarefirma zu einem am Markt etablierten Unternehmen entwickelt – aus unserer Sicht liegt die Ursache hierfür darin, dass Produkt und Zusammenarbeit einfach stimmen.



Weitere Anwenderberichte und mehr Informationen zu **Projektron BCS** finden Sie unter www.projektron.de