



„Projektron BCS ist unser Werkzeug für die termingerechte Produktion unserer Anlagen. So können wir unseren Kunden immer aussagekräftige und verlässliche Termine angeben. Wir sind sehr froh, dass wir die Umstellung auf BCS durchgeführt haben.“

von Dario Britt

Leitung Produktion | TechnoWood AG

TechnoWood AG

www.technowood.swiss

Branche: Maschinenbau
Kunde seit: 2018
Anwender: 27
Softwarebetrieb: eigene Installation

Meistgenutzte Funktionen:
 Projektplanung, Ressourcenmanagement, Spesenmanagement, Urlaubsmanagement, Zeiterfassung

Stand: 01/2023

Unsere Vision – Die höchste Kunst maßgeschneiderter Prozesslösungen im Holz

Wir sind ein internationaler Hersteller und Anbieter von Maschinen und Software in der Holzbranche mit 60 Mitarbeitern. Unter einem Dach vereinigen wir die folgenden drei Kernkompetenzen: Holz-, Maschinen- und Steuerungsbau.

Unser Hauptsitz befindet sich, eingebettet zwischen dem mächtigen Säntis und der einzigartigen Bergkette der Churfürsten, in Alt St. Johann in der Schweiz.

Gegründet wurde die Firma TechnoWood AG im Jahr 1992 von Urs Steinmann. In den Gründerjahren konzentrierten wir uns vorwiegend auf die Programmierung von ISO-Code für 5-Achs CNC-Maschinen. Zusätzlich wurden Anbindungen an CAD/CAM-Systeme programmiert. Aufbauend auf dieser Kernkompetenz entwickelten wir weitere Zweige. Über den Steuerungsbau zur Aufrüstung bestehender CNC-Anlagen und Ausrüstung neuer Anlagen führte der Weg zur Entwicklung und zum Bau eigener CNC-Maschinen.

Dank Innovation, Einsatz und Teamgeist sowie der exzellenten Arbeit

der Akteure aus der Holzbaubranche in den vergangenen Jahren, konnten und können wir stetig wachsen. Gemeinsam mit den bereits bestehenden und neugewonnenen Kunden entwickelten wir uns weiter. Wir sind somit bereit für die Zukunft und deren Herausforderungen.

Planungstafeln werden Projektmanagement nicht mehr gerecht

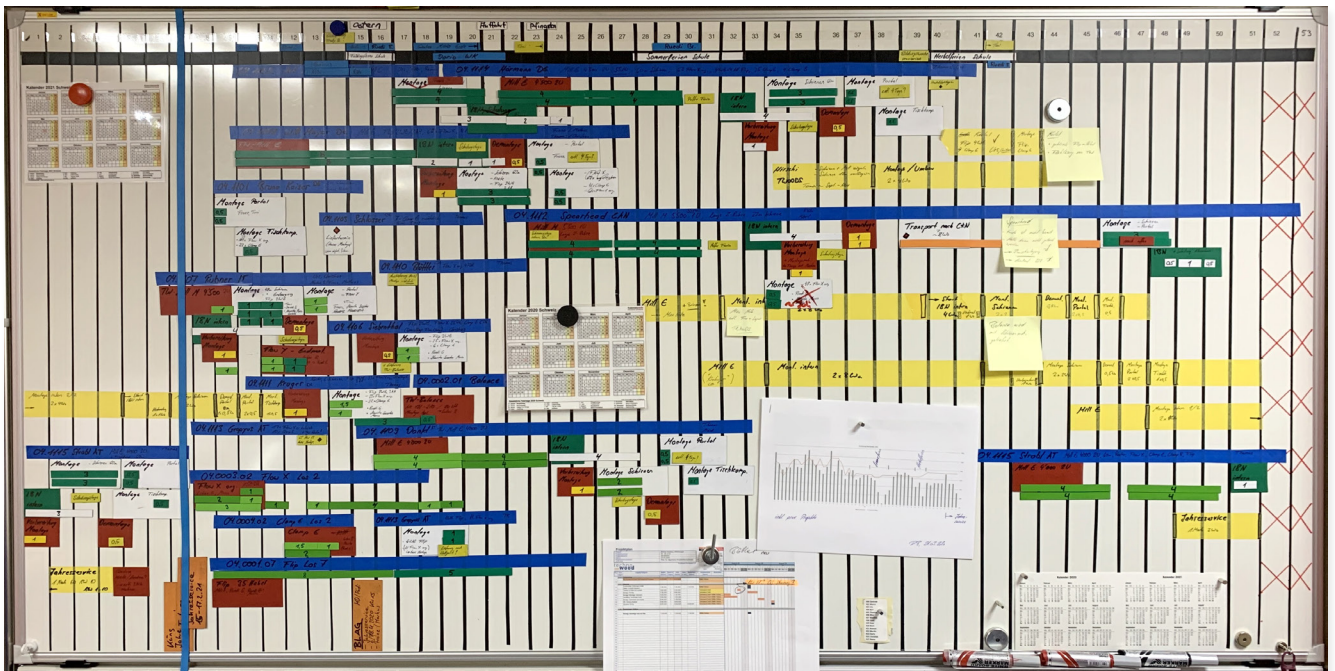
Durch das stetige Wachstum der Firma und der hohen Nachfrage, stiegen auch die Anforderungen an die Planung unserer Projekte und deren Produktion. Die bisherige Planungsmethode mittels klassischer Planungstafel an der Wand, war nicht mehr geeignet und wir strebten einen höheren Detaillierungsgrad an.

Kontakt und Einführung von Projektron BCS

Der erste Kontakt mit der Kundenberaterin von Projektron BCS war sehr angenehm und zuvorkommend.



Die TW-Mill E ist konzipiert für die Bearbeitung von Element- und Holzrahmenbau. (Foto: TechnoWood AG)

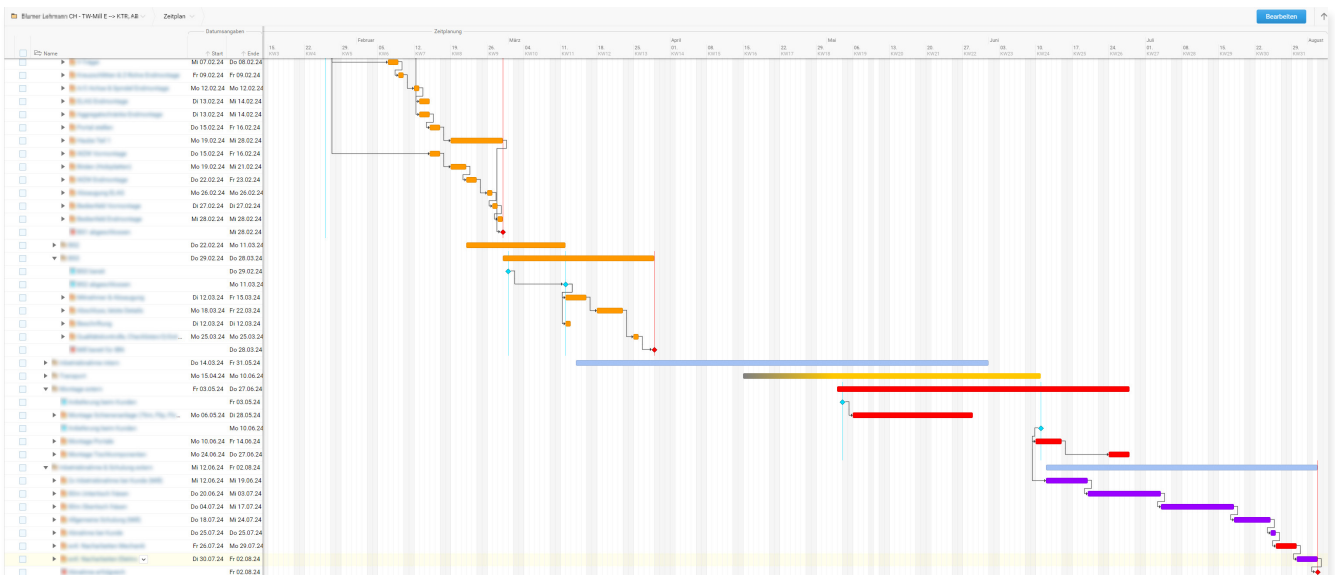


TechnoWood nutzte als Planungsmittel bisher eine klassische Planungstafel an der Wand. (Foto: TechnoWood AG)

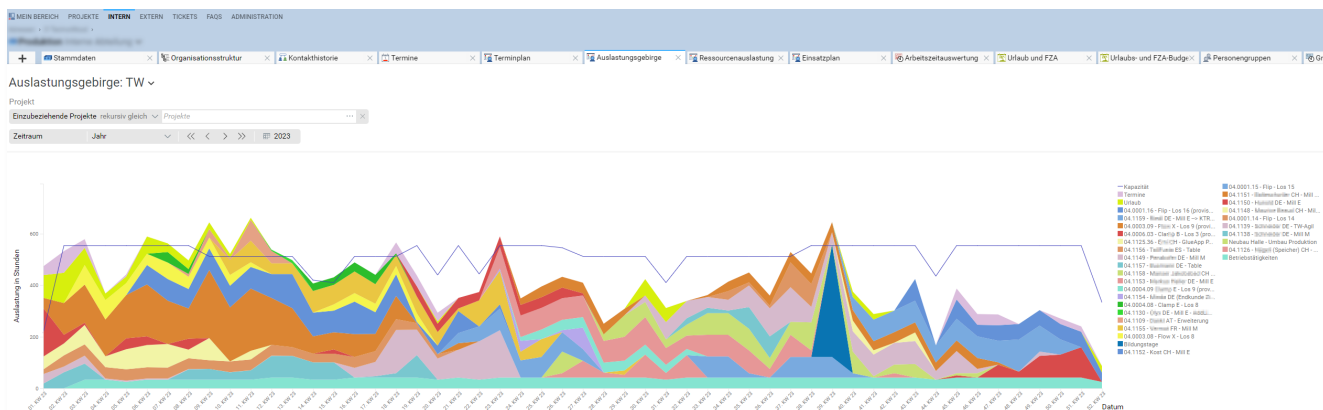
Es war stets eine gute Zusammenarbeit, von der Evaluation bis hin zur Einführung und dem Support. In einem gemeinsamen Workshop wurden die ganzen Grundeinstellungen und die Strukturen erarbeitet.

Zu Beginn konzentrierten wir uns auf die Übernahme der bestehenden Projekte und erst in einer zweiten Phase begannen auch die Mitarbeiter in der Produktion und im Service mit BCS zu arbeiten.

Wichtig bei der Einführung einer Projektmanagementsoftware ist, genug Zeit für die Umstellung einzuplanen. Dies war bei uns eine große Herausforderung, da alles neben dem gewohnten Arbeitsalltag geschah.



Die Zeitplanung wird inzwischen mit Projektron BCS durchgeführt. (TechnoWood AG)



BCS zeigt in der Ansicht „Auslastungsgebiete“ die Ressourcenauslastung an. So kann TechnoWood gegenüber Kunden zuverlässige Terminaussagen machen. (Foto: TechnoWood AG)

BCS ermöglicht verlässliche Terminplanung

Wir setzen BCS für die terminliche Planung der kompletten Projektabwicklung ein. Dazu gehören auch die internen und externen Arbeiten in der Produktion und im Service. BCS ist unser Werkzeug für die termingerechte Produktion unserer Anla-

gen, so dass wir dem Kunden immer aussagekräftige und verlässliche Termine angeben können.

Entscheidend hierfür ist der Zeitplan bzw. Projektplan im BCS sowie die dazugehörige Ressourcenauslastung. Wir nutzen BCS somit auch für die Arbeitsplanung und für die damit verbundene Zeiterfassung.

Weitere Potenziale erschließen

Wir sind sehr froh, dass wir die Umstellung auf BCS durchgeführt haben. Heute haben wir viel aussagekräftigere Terminpläne und können agiler und vor allem frühzeitiger auf Veränderungen von Lieferanten und Kunden eingehen.



In Zukunft möchten wir die Detaillierung der Planung weiter erhöhen, unter anderem durch das Einführen von Workflows und Checklisten in BCS.

Weitere Anwenderberichte und mehr Informationen zu **Projektron BCS** finden Sie unter www.projektron.de

Der Hauptsitz von TechnoWood befindet sich, eingebettet zwischen dem mächtigen Säntis und der einzigartigen Bergkette der Churfürsten, in Alt St. Johann in der Schweiz. (Foto: TechnoWood AG)