



„Mit der Projektmanagement-Software **Projektron BCS** behalten wir den Überblick bei unseren Projekten. Wir merken frühzeitig, wann wichtige Termine gefährdet sind oder welche Aufwände durch unerwartete Entwicklungen entstehen.

Durch die grafischen Auswertungen und die übersichtliche Gestaltung werden die Projekte transparent und besser kontrollierbar.“

LASERVORM GmbH

www.laservorm.de



Branche: Maschinenbau und Elektrotechnik
Kunde seit: 2006
Anwender: 33
Softwarebetrieb: eigene Installation

Meistgenutzte Funktionen:
 Berichtserstellung (BIRT), Projektcontrolling,
 Projektplanung, Ressourcenmanagement,
 Risikomanagement, Ticketsystem,
 Urlaubsmanagement, Zeiterfassung

Stand: 06/2023

von Dr. Simon Kimme

Leitung Maschinenbau und Projektleitung | LASERVORM GmbH

Über unser Unternehmen

Wenn Sie in Ihr Auto steigen, dann ist es gut möglich, dass Sie mit Komponenten zu tun haben, zu deren Herstellung die LASERVORM GmbH beigetragen hat.

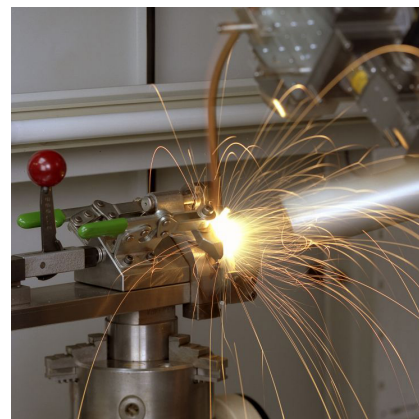
Als Komplett Dienstleister in Sachen „Laser in der Materialbearbeitung“ bieten wir die Lohnfertigung von Bauteilen mit Hilfe von Lasertechnik, vor allem in den Bereichen Schweißen, Härten und Auftragschweißen. Falls unsere Kunden die Fertigung selbst übernehmen wollen, bauen und liefern wir die dazu notwendigen Sondermaschinen. Seit 1994 wachsen wir stetig und arbeiten zurzeit mit rund 60 Mitarbeitern, hinzu kommen drei bis fünf Auszubildende. Die von uns entwickelten Anlagen übernehmen zum Beispiel Arbeiten an Airbag- und Standheizungsteilen, Verschweißen von Batteriezellen und Bipolarplatten sowie Wärmetauschern. Sie schweißen Glühbirnen und schneiden auto-

matisch Eier auf, deren Inhalt zu Impfstoffen weiterverarbeitet wird.

Zu unseren Kunden gehören die Kistler Instrumente AG, Intelligente Sensorsysteme Dresden GmbH, CORE Energy Recovery Solutions GmbH, CLOUD&HEAT Technologies GmbH, RAPA Automotive GmbH & Co. KG, ThyssenKrupp KST GmbH, IDT Biologika GmbH und die Technische Hochschule Dresden sowie namhafte Automobilunternehmen und deren Zulieferer.

Jede Maschine ein Einzelstück

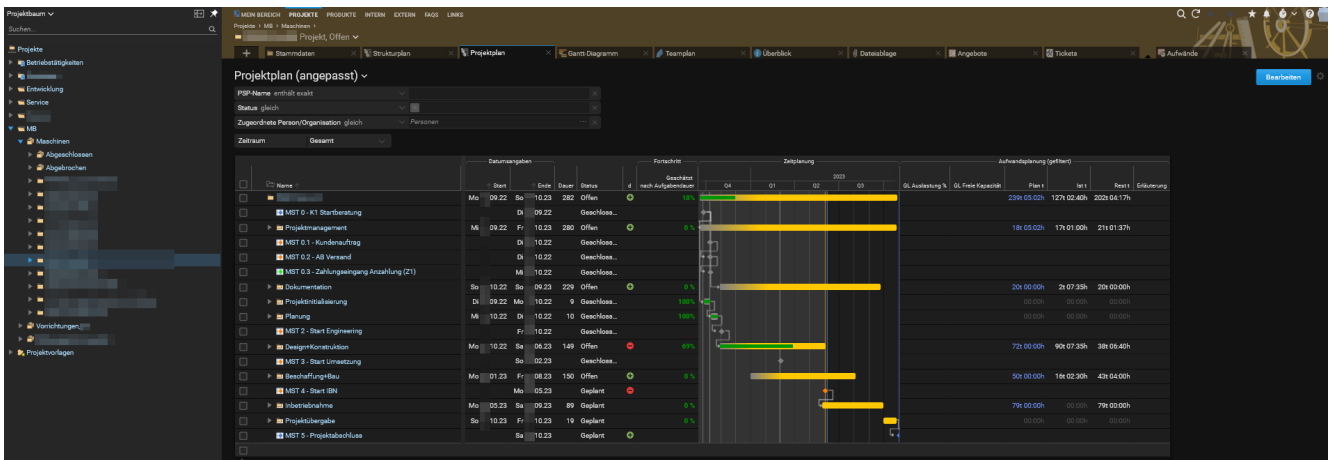
Aus der Vielzahl der Anwendungen ergibt sich schon, dass keine unserer Maschinen so ist wie die andere – wir konstruieren und fertigen kundenspezifische Maschinenlösungen. Der Bereich Sondermaschinenbau ist es auch, in dem wir bei LASERVORM die Projektmanagement-Software Projektron BCS einsetzen. Zwar waren wir auch schon vorher in der Lage, Gantt-Diagramme zu



Laserschweißen im Kundenauftrag
(Foto: LASERVORM GmbH)

erstellen, doch stieß man bei unserem vorherigen System schnell an Grenzen. Nachdem wir mehrere Lösungen für das Projektmanagement ausprobiert hatten, entschieden wir uns schließlich für die Software der Projektron GmbH aus Berlin.

Besonders reizte uns dabei, dass Projektron BCS webbasiert ist und deshalb nicht auf jedem Rechner einzeln installiert werden muss. Der Benutzer arbeitet mit dem ihm be-



Zeit und Ressourcen behalten die Mitarbeiter von LASERVORM über die Ansicht Projektplan in BCS im Blick. (Foto: LASERVORM GmbH)

kannten Webbrowser. Somit ist das ganze System benutzerfreundlich und betriebssystemunabhängig. Auch dass BCS durch verschiedene Lizenzmodelle flexibel erweiterbar ist, gefiel uns als wachsendes Unternehmen sehr.

Projektron BCS hilft, totes Kapital zu vermeiden

Ich selbst nutze die Software vor allem für das Projektmanagement im engen Sinn: für die Vorplanung wie auch die Verfolgung laufender Arbeiten. Als sehr positiv empfinde ich dabei die bessere Übersicht, die

sich seit dem Umstieg auf Projektron BCS ergeben hat: Zu welchem Termin sollte ein teures Bauteil bestellt werden, damit es nicht erst unnötig auf Lager liegt? Ist der Realisierungszeitraum, den sich ein Kunde wünscht, realistisch? Insgesamt hilft uns Projektron BCS ganz klar dabei, besser zu wirtschaften.

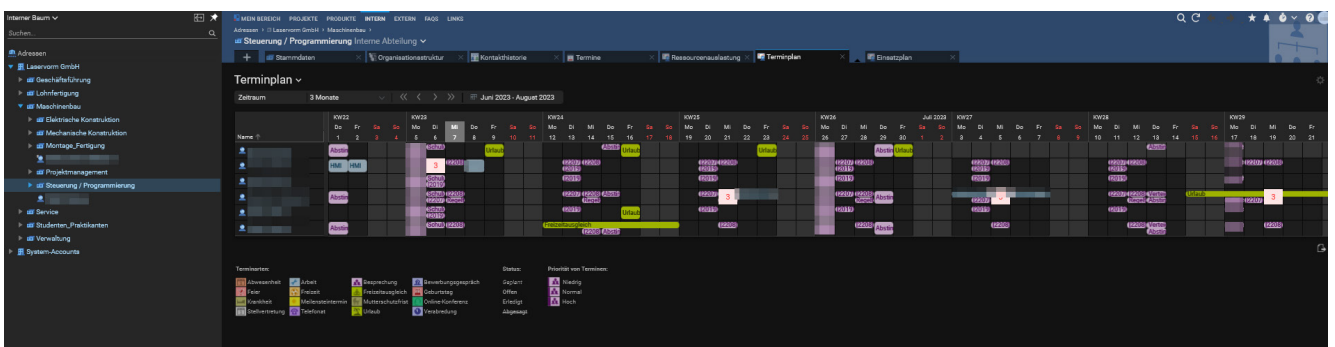
Da ich nun schneller als früher erkennen kann, ob ein Projekt aus der Bahn läuft, minimiere ich die Gefahr von Vertragsstrafen. Auch spart es uns Geld, dass weniger totes Kapital über lange Zeit in den Regalen liegt. Und da wir in letzter

Zeit zunehmend mehrere Projekte parallel abwickeln, hilft mir die Ressourcenplanung dabei zu verhindern, dass Mitarbeiter in mehreren Bereichen parallel voll eingeplant werden.

Mitarbeiter erkennen die Rolle ihrer Arbeit

Als immer noch recht überschaubares Unternehmen können wir gar nicht alle Möglichkeiten nutzen, die die Software bietet.

Das Buchen von Arbeitszeiten auf Aufgaben durch unsere Mitarbeiter



Insgesamt hilft Projektron BCS der LASERVORM GmbH dabei, besser zu wirtschaften – auch dank übersichtlicher Terminpläne. (Foto: LASERVORM GmbH)



LV Special Laser Egg Opener
(Foto: LASERVORM GmbH)

hat sich mittlerweile im Maschinenbau gut etabliert. Dabei war zwar erst einmal etwas Überzeugungsarbeit zu leisten und auch Einarbeitung war natürlich erforderlich. Aber die Kollegen bemerken, dass die Arbeit durch Projektron BCS leichter wird – dass es ihnen zum Beispiel hilft, durch einen Blick in den Projektplan einordnen zu kön-

nen, welche Rolle ihre Arbeit für die Realisierung eines Auftrags spielt.

Und da durch die einfache Handhabung von Projektron BCS die Pläne nun viel aktueller sind als in früheren Zeiten, können sich unsere Mitarbeiter auch selbst vom Fortschritt eines Projekts überzeugen. Insgesamt merkt man, dass es immer mehr zur Gewohnheit wird, einfach mal „ins BCS“ zu gehen, um den Überblick zu behalten, etwa indem man einzelne Punkte für sich selbst oder einen Kollegen auf Wiedervorlage legt und entsprechend bearbeitet.

Da gibt es noch einen Punkt, bei dem uns Projektron BCS sehr geholfen hat: Sicherheit und Verlässlichkeit im Umgang mit den Kunden bei Verhandlungen über Realisierungszeiten oder Änderungen auf

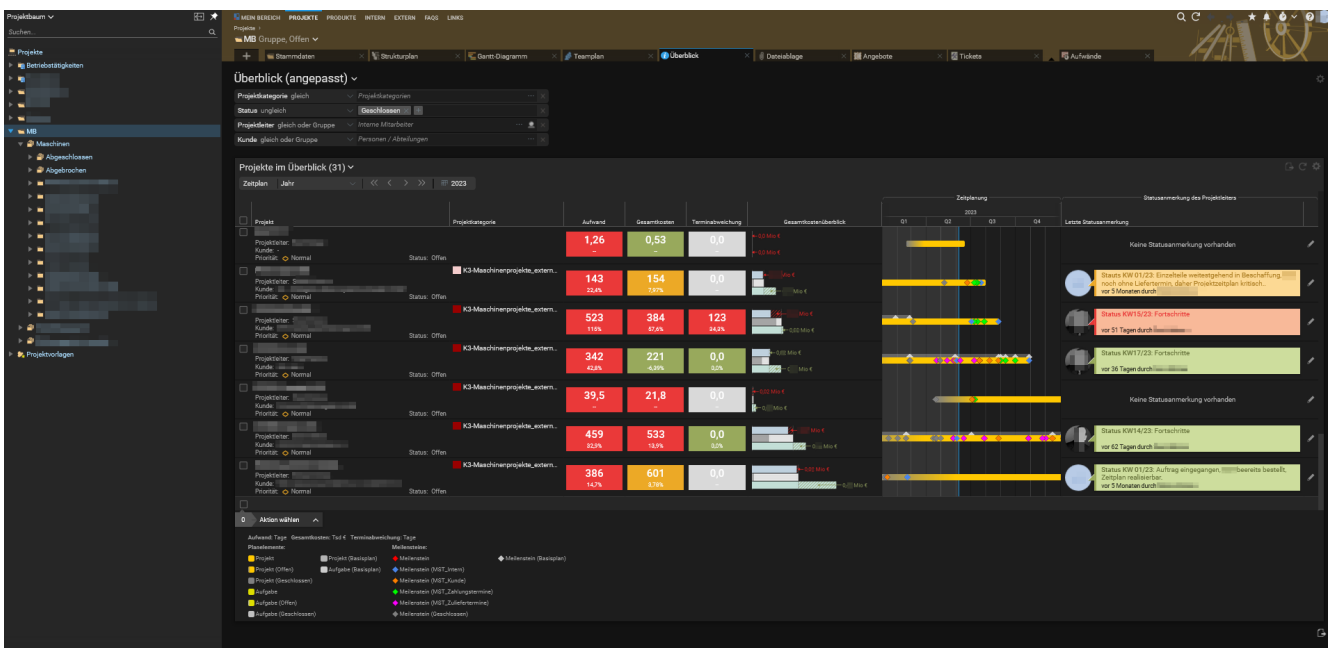
Kundenwunsch innerhalb der Projektrealisierung.

Fazit und Ausblick

Firmenintern nutzen wir heute sehr intensiv das Ticket-System. Als nächsten Schritt in der Zeiterfassung planen wir, intensiver mit Resetaufwandschätzungen und Tickets zu arbeiten. Neben der Zeiterfassung haben wir bereits die firmenweite Verwaltung von Abwesenheiten wie Urlauben und Freizeitausgleich über BCS etabliert.

Projektron BCS hilft uns heute weit über reines Projektmanagement hinaus und hat sich auch als ERP-System bewährt.

Weitere Anwenderberichte und mehr Informationen zu **Projektron BCS** finden Sie unter www.projektron.de



Mit der grafischen Multiprojektauswertung in BCS hat man eine Kostenübersicht und Statusinfos der Projektmanager auf einen Blick. (Foto: LASERVORM GmbH)