

„Aus der detaillierten Projektplanung mit Meilenstones und Arbeitspaketen als auch einer Stunden- und Kostenkontrolle integrierte **Projektron BCS** auch die Dokumentation der Zeiterfassung der gesamten Firma. Der Kalender samt Urlaubsmanagement ist das führende Anwesenheitstool.“

Bowas-Induplan Chemie

Ges.m.b.H.

www.bowas-induplan.com



Branche: Chemie und Maschinenbau
Kunde seit: 2013
Anwender: 43
Softwarebetrieb: eigene Installation

Meistgenutzte Funktionen:
 Kontaktmanagement (CRM), Projektcontrolling, Projektplanung, Ressourcenmanagement, Urlaubsmanagement, Vertragsmanagement, Zeiterfassung, Reporting, Projektabwicklung

Stand: 07/2023

von Tamara Pop

Projekt, Sekretariat, interne IT | Bowas-Induplan Chemie (Österreich)

Über die Bowas-Induplan Chemie Ges.m.b.H.

Wir sind ein bestens etabliertes Ingenieur- und Anlagenbau-Unternehmen mit Sitz in Salzburg. Wir befassen uns mit der Planung und dem Vertrieb chemischer Anlagen auf internationalen Märkten. Während unseres fast 50-jährigen Bestehens

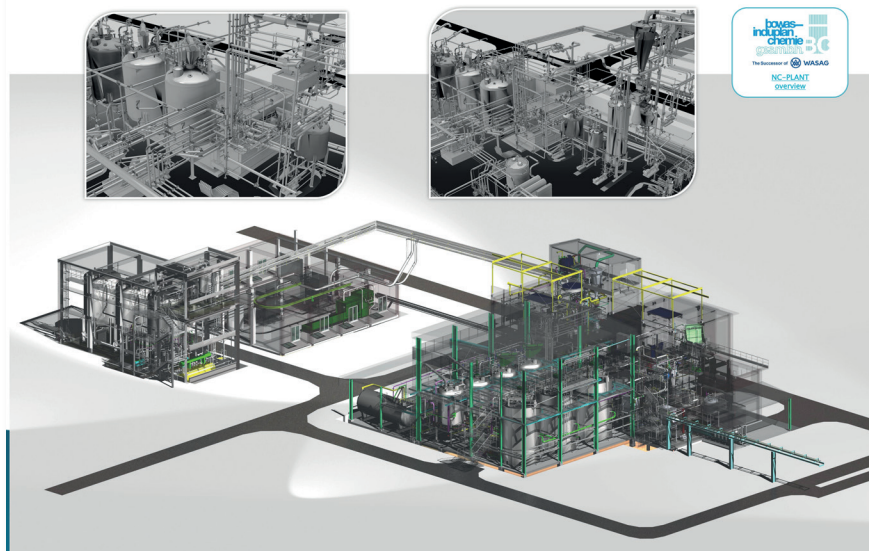
konnten nahezu 300 Projekte in circa 40 Ländern abgewickelt werden. Unser Mitarbeiterstamm umfasst im Durchschnitt 27 Personen.

Unser Hauptgeschäft ist der Verkauf unseres Know-hows als Engineer sowie die Planung und Überwachung der Errichtung sogenannter Turn-Key-Projekte.

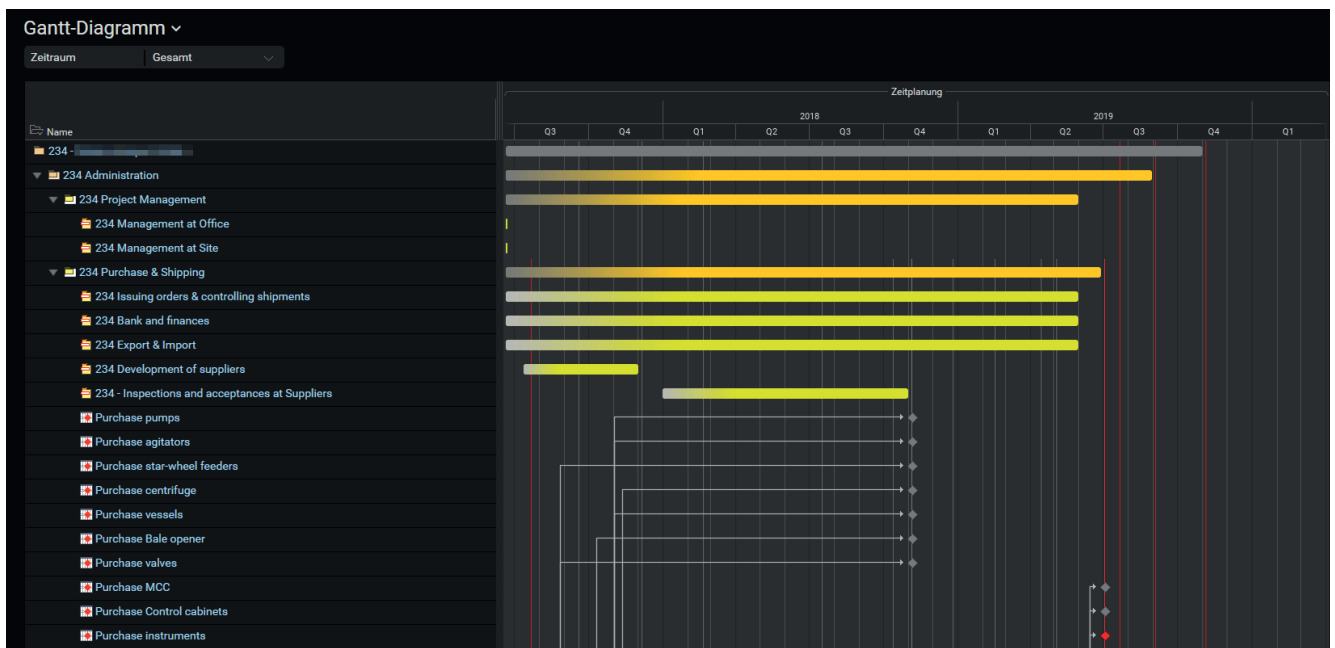
Einführung von Projektron BCS

Wir haben uns im Jahr 2013 für Projektron BCS entschieden, nachdem unsere Anforderungen an ein Projektmanagement Tool das Angebot von Standardtools bei weitem überschritten. Unser Pflichtenheft erforderte eine Software, die sowohl Arbeitspakete mit Meilensteinen und Kosten darstellen konnte als auch die darauf verwendeten Stunden.

Im Auswahlverfahren wurden verschiedenste Anbieter in Betracht gezogen. Aufgrund der Vielseitigkeit und der Anpassungsfähigkeit fiel unsere Wahl auf Projektron BCS. Ein Hauptkriterium für BCS war die in BCS enthaltene Projektplanung im Detail, die für unsere Projekte notwendig ist. Darüber hinaus beinhaltet BCS eine Schnittstelle zu Microsoft Project, was für den Austausch mit unseren Kunden essenziell ist.



Planung und Vertrieb chemischer Anlagen. (Grafik: Bowas-Induplan Chemie Ges.m.b.H.)



Projektron BCS bietet die Projektplanung im Detail, die für die Projekte notwendig ist. (Foto: Bowas-Induplan Chemie Ges.m.b.H.)

Schnell wurde Projektron BCS auch zum führenden Tool für die Zeiterfassung und das Urlaubsmanagement der gesamten Firma inklusive einem umfassenden Adresssystem.

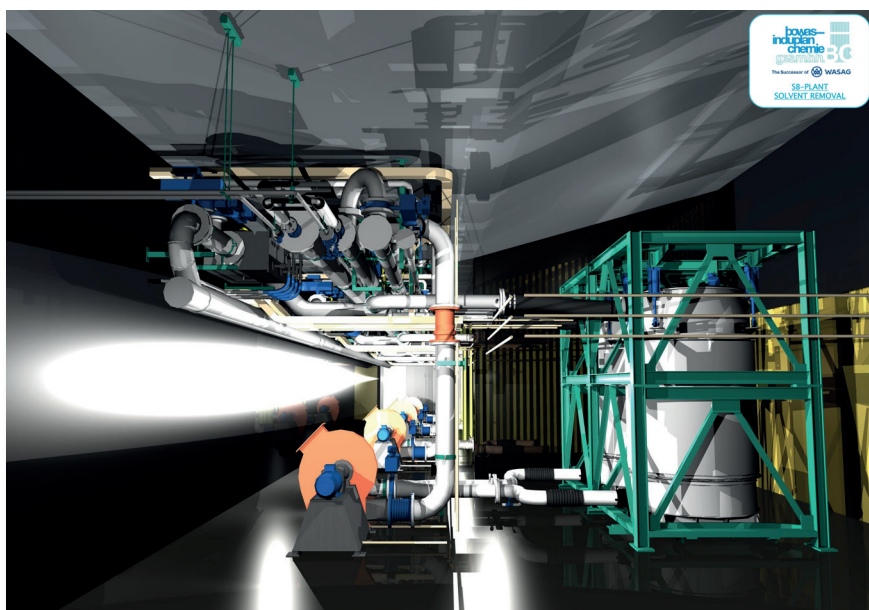
Projektplanung mit Arbeitspaketen auf Dokumentenebene

Gerade für das Engineering ist das Erstellen von Arbeitspaketen auf Do-

kumentenebene ausschlaggebend. Aus der detaillierten Projektplanung mit Milestones und Arbeitspaketen als auch einer Stunden- und Kostenkontrolle integrierte BCS auch die Dokumentation der Zeiterfassung

Strukturplan		Abhängigkeiten	Datumsangaben		Dauer	Status
ZNr	Name	Vorgänger	Start	Ende		
9	Administrative		Mo 17.01.22	Fr 17.01.25	761	Offen
13	Engineering		Mo 17.01.22	Fr 17.01.25	761	Offen
14	Engineering Part 1		Mo 17.01.22	Di 31.05.22	94	Offen
15	Eng. Part 1 Group 00		Mo 17.01.22	Di 31.05.22	94	Offen
16	Updated technical offer		Mo 17.01.22	Di 31.05.22	94	Offen
17	List of Standards used		Mo 17.01.22	Di 31.05.22	94	Offen
18	Draft Design Data		Mo 17.01.22	Di 31.05.22	94	Offen
19	Eng. Part 1 Group 0		Mo 17.01.22	Di 31.05.22	94	Offen
20	Weekly Production Programme		Mo 17.01.22	Di 31.05.22	94	Offen
21	Block Flow diagram		Mo 17.01.22	Di 31.05.22	94	Offen
22	Process Flow Diagram		Mo 17.01.22	Di 31.05.22	94	Offen
23	Draft Site Layout		Mo 17.01.22	Di 31.05.22	94	Offen
24	Donator Acceptor List		Mo 17.01.22	Di 31.05.22	94	Offen
25	Eng. Part 1 Group 12		Mo 17.01.22	Di 31.05.22	94	Offen
26	Typical Room specification		Mo 17.01.22	Di 31.05.22	94	Offen
27	Engineering Part 2		Mo 17.01.22	Mi 31.08.22	159	Offen
28	Eng. Part 2 Group 00		Mo 17.01.22	Mi 31.08.22	159	Geplant
29	Final Design data		Mo 17.01.22	Mi 31.08.22	159	Offen
30	Risk Assessment		Mo 17.01.22	Mi 31.08.22	159	Offen
31	Eng. Part 2 Group 0		Mo 17.01.22	Mi 31.08.22	159	Offen
32	Draft ID List		Mo 17.01.22	Mi 31.08.22	159	Offen

BCS ermöglicht der gesamten Firma die Zeiterfassung auf Basis der detaillierten Projektplanung. (Foto: Bowas-Induplan Chemie Ges.m.b.H.)



Der Kernbereich von Bowas-Induplan ist Planung und Auslegung - kurz: das Engineering - von Anlagen für die Chemie- und die Sprengstoffindustrie. (Foto: Bowas-Induplan Chemie Ges.m.b.H.)

der gesamten Firma. Der Kalender samt Urlaubsmanagement ist das führende Anwesenheitstool.

Wichtig waren für uns auch die Schnittstelle bzw. Import und Export in und von Microsoft Project, da dies das favorisierte Tool unserer Kooperationspartner und Kunden ist.

Die Planung unserer Projekte erfolgt einerseits auf Basis der Verträge bzw. des Vertragszeitplanes, andererseits auf den erforderlichen Dokumenten, und – wenn mitverkauft – auch Hardwarekomponenten. Die Teamplanung wird erheblich durch

die abgebildete Ressourcenauslastung von betriebsinternen Aufgaben als auch anderen Projekten erleichtert.

Die vollständige Implementierung von Projektron BCS hatte sich aufgrund von internen Änderungen etwas verzögert. In dieser Zeit wurden wir von den MitarbeiterInnen von Projektron BCS während Schulungen, sowohl inhouse als auch in den Räumlichkeiten von Projektron, immer vollumfänglich unterstützt.

Die übersichtliche und einfache Bedienung sowie die umfangrei-

chen Hilfstexte in der Software, gemeinsam mit den ausführlichen Schulungsunterlagen in Papierform, runden das Komplettpaket ab.

Die Zukunft ist blau

Für den zukünftigen Einsatz planen wir auf administrativer Ebene die Verknüpfung unserer Zeitüberwachung mit Projektron sowie die vollständige Digitalisierung aller internen Genehmigungsprozesse. Auf Projektplanungsebene soll das Projektcontrolling weiter ausgebaut werden. Wir planen dies in Form von Berichten und detaillierten Sachkostenübersichten zur besseren Gegenüberstellung von Kalkulationen und Budgets zu den Ist-Werten.

Unser Fazit

Projektron BCS ist ein multifunktionales, in vielen Teilen selbst-erklärendes, äußerst geduldiges Projektplanungstool, das bei genauerer Betrachtung sehr viel mehr kann als Projektplanung.

Weitere Anwenderberichte und mehr Informationen zu **Projektron BCS** finden Sie unter www.projektron.de